



# OBK – BATERIE

S ČESKOU KVALITOU



MANUÁL

OBK – 14,33

OBK – 11,2 & OBK – 10,2

# OBSAH

1. BEZPEČNOST

2. POPIS PRODUKTU

3. ZAPOJENÍ

4. NASTAVENÍ

5. DOPORUČENÉ KOMPONENTY

6. KONTAKTY



# BEZPEČNOST



- 
- Montáž může provádět pouze kvalifikovaný personál.
  - Při obdržení zkontrolujte vizuální stav baterie.
  - Baterii nerozebírejte.
  - Nezapojujte baterii s mokřýma rukama.
  - Při zapojování hlídějte svorky + -, ať nedojde ke zkratu baterie.
  - V případě očištění používejte vlhčený hadr a vyhněte se kontaktu s konektory.
  - Baterii – umístěte do místnosti se stabilní teplotou – hodnoty 0 – 30C°.

# POPIS PRODUKTU

## TECHNOLOGIE LIFEPO4

- Baterie, primárně skládáme na použití do solárního systému s hybridními měniči.
- Funguje s nízkonapěťovým systémem.
- Skládá se z 16 článků LiFePO4 – zapojených do série.
- Nominální napětí 51,2V.
- Chod baterie nám určuje naprogramovaná BMS (Battery management system), který komunikuje se střídači.
- Baterie jsou vyráběny v České republice, jde o kvalitní produkt s rukopisem poctivých českých ručiček.
- Baterie OBK-14 získala certifikát TÜV – IEC 62619:2022, který potvrzuje její bezpečnost, kvalitu a možnost využití pro dotační programy.

### PREMIOVÁ BATERIE MODEL OBK-14



VYROBENO V ČR



# ZAPOJENÍ

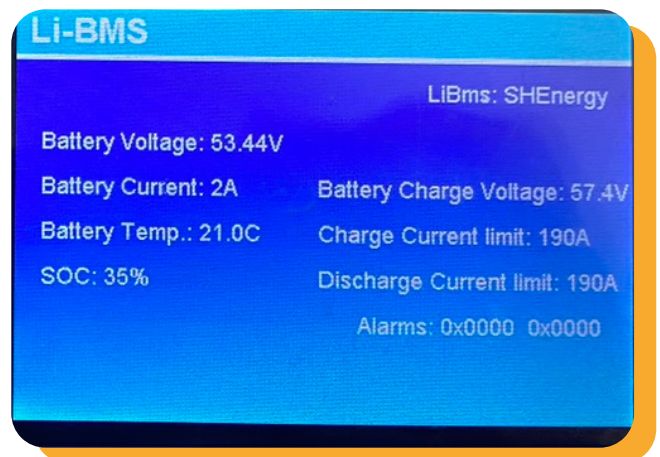
## ZAPOJENÍ SAMOTNÉ BATERIE

- Baterii umístíme na místo.
- Provedeme zapojení zemního kabelu a následně zapojíme + a – do střídače – BMS je ve vyplém stavu = off.
- Poté propojíme komunikaci se střídačem pomocí konektoru označeným CAN.
- Tím zapojení baterie je hotová.
- U Střídače musíte mít nastaveno Lithium mode a protokol 00.
- Poté správnost zapojení si ověříte tím, že – zapnete BMS ON – Led začne svítit zeleně. Ve střídači o informaci o BMS musíte vidět data, která posílá BMS střídači.

### Správné zapojení baterie



### Potvrzení komunikace



# ZAPOJENÍ

## ZAPOJENÍ PARALELNĚ DVOU A VÍCE BATERÍ

- Při skládání baterie na sebe použijeme vymežovací vložku.
- Propojíme baterie mezi sebou + a – paralelně k sobě.
- A následně vývody z každé baterie použijeme k zapojení do kříže
- Komunikačním kabelem propojíme od spodní baterie – z levé strany rs485 do horní baterie z pravé strany rs485.
- Baterie mezi sebou propojíme komunikačním kabelem a to tak, že z hlavní baterie z levé strany konektoru u slave jednotky baterie propojíme RS485 do pravé strany RS485.
- Příklad zapojení

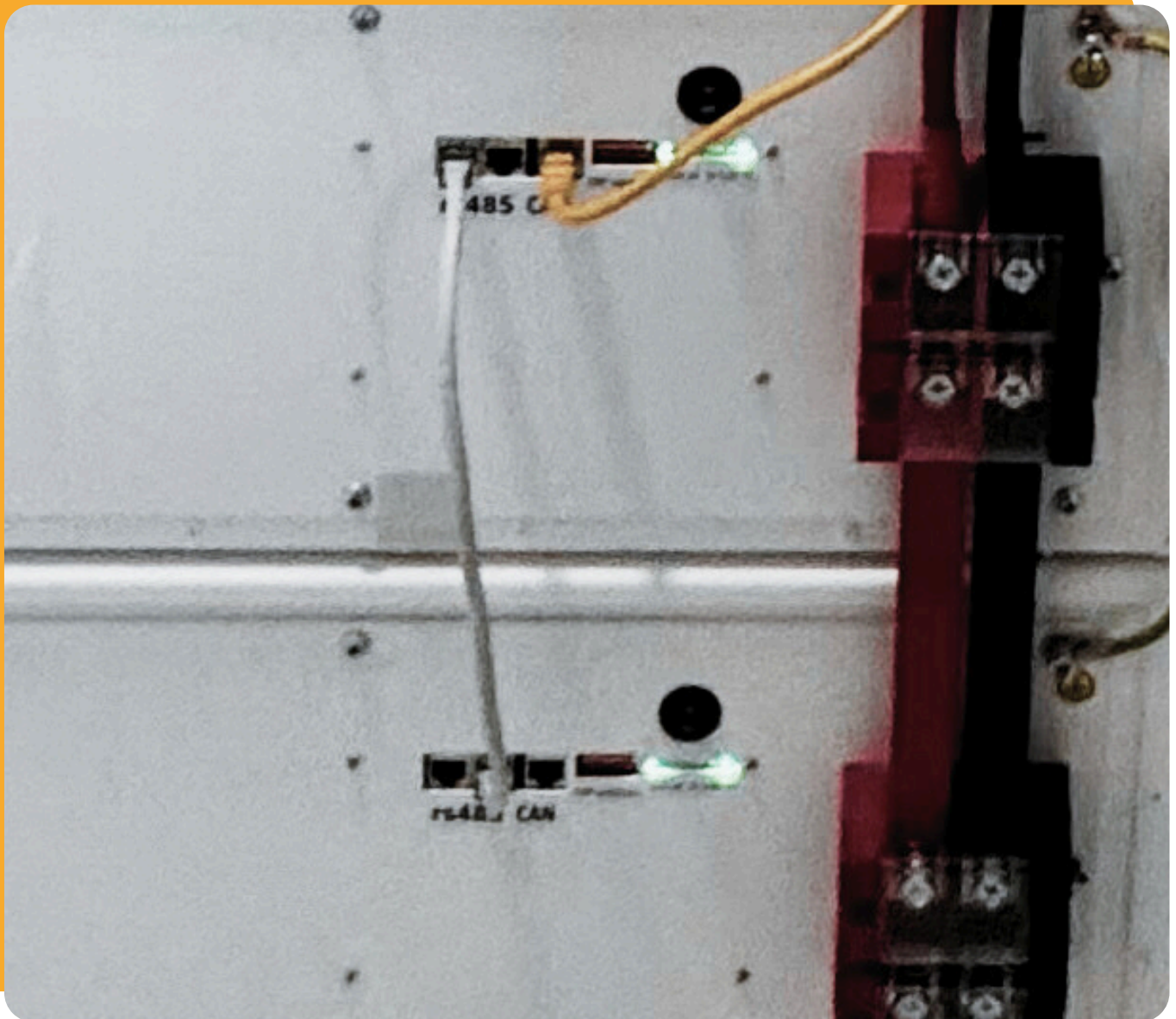
Paralelní zapojení



# ZAPOJENÍ DO KŘÍŽE

ZAPOJENÍ PARALELNĚ DVOU A VÍCE BATERÍ – DETAIL

DVOU A VÍCE BATERÍ





# NASTAVENÍ

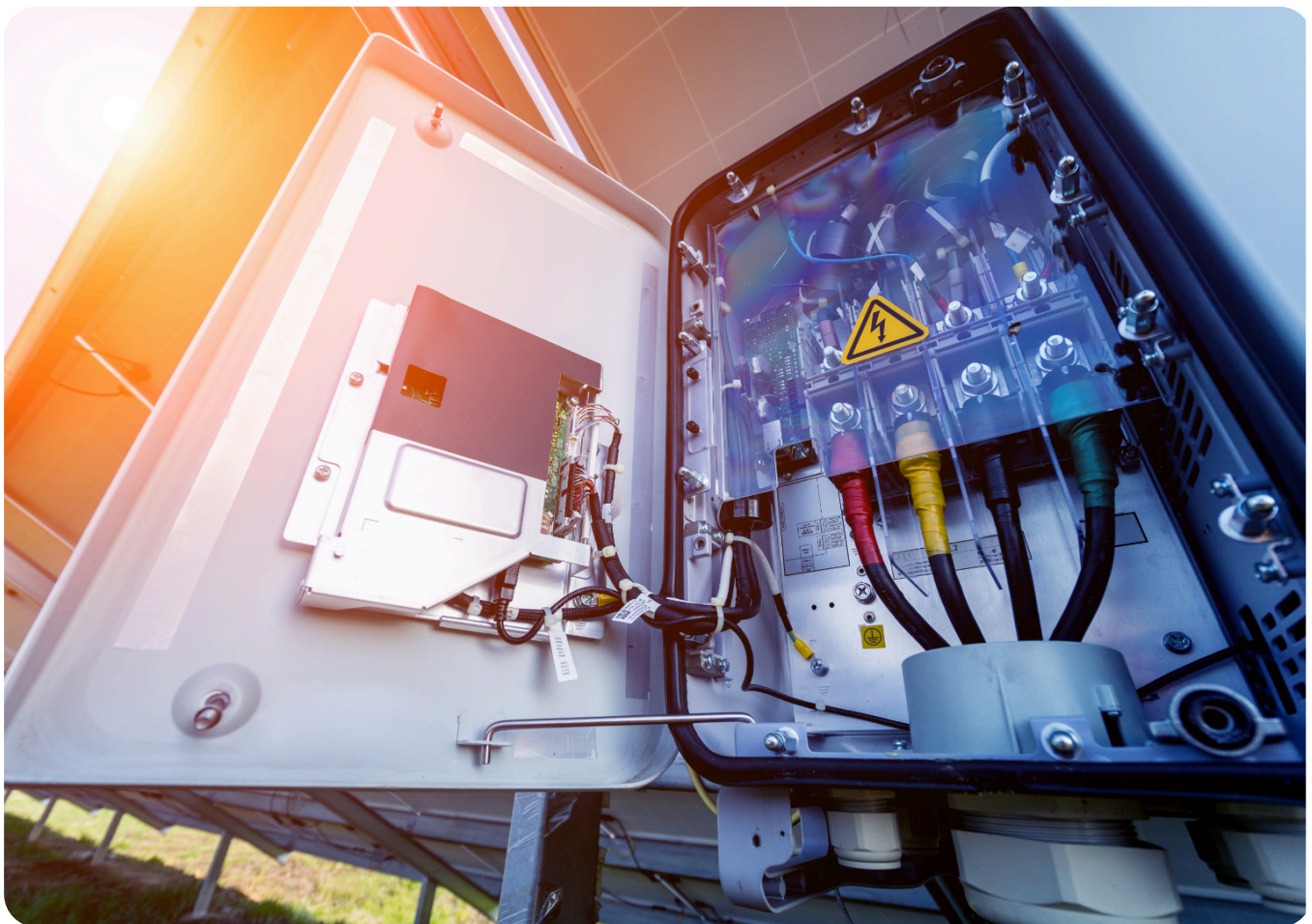
- První nastavení zahrnuje nabití na 100%. Tento krok je důležitý pro správných chod a zachování kapacity baterie.
- BMS už je přednastavena od nás.
- Vy pouze nastavujete údaje ve střídači:
  - Spodní hranice doporučujeme přes sezonní období 15%
  - Spodní hranice mimo sezónu – 25%
- V zimních obdobích, kdy nedojde k plnému nabití během 10dní – může dojít k automatickému restartování BMS – v podobě padnutí SOC na 0% a následnému dobíjení.



# DOPORUČENÉ KOMPONENTY

---

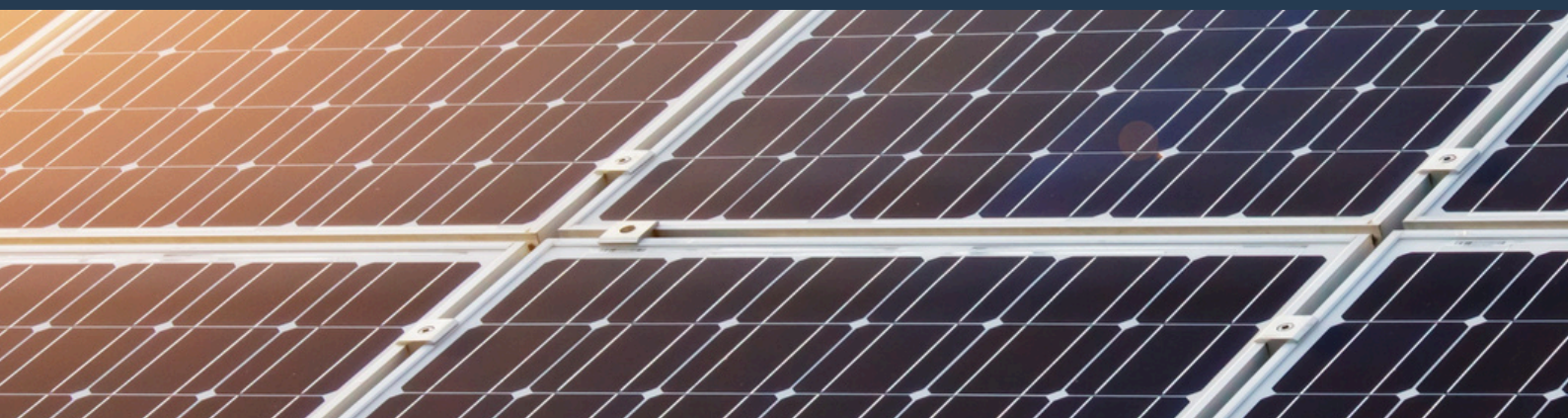
- Při chodu do cca 160A na 1m doporučujeme kabel 50mm<sup>2</sup> a lisovací oka 50x8
- Když budete chtít více 165 a výš na 1m tak doporučujeme 70mm<sup>2</sup> a lisovací oka 70x8





OBK

DĚKUJEME  
VÁM



Technická podpora:  
773622985

---

## KONTAKUJTE NÁS

Šanov 269, 671 67 Šanov  
774400098 | [shop.obrokov.cz](http://shop.obrokov.cz)  
[obrokov.shop@seznam.cz](mailto:obrokov.shop@seznam.cz)



VYROBENO V ČR

# CERTIFIKACE MODEL OBK-14



	Ref. Certif. No.
	DE 7-0951

## IEC SYSTEM FOR MUTUAL RECOGNITION OF TEST CERTIFICATES FOR ELECTRICAL EQUIPMENT (IECEE) CB SCHEME

### CB TEST CERTIFICATE

Product	Rechargeable Li-ion Battery Pack
Name and address of the applicant	OBROKOV s.r.o. 671 67 Sanov 269 Czech Republic
Name and address of the manufacturer	OBROKOV s.r.o. 671 67 Sanov 269 Czech Republic
Name and address of the factory <i>Note: When more than one factory, please report on page 2</i>	OBROKOV s.r.o. 671 67 Sanov 269 Czech Republic <input type="checkbox"/> Additional information on page 2
Ratings and principal characteristics	51.2V, 280Ah, 14336Wh
Trademark / Brand (if any)	
Customer's Testing Facility (CTF) Stage used	
Model / Type Ref.	OBK-14
Additional information (if necessary may also be reported on page 2)	<input type="checkbox"/> Additional information on page 2
A sample of the product was tested and found to be in conformity with	IEC 62619:2022
As shown in the Test Report Ref. No. which forms part of this Certificate	BL-DG2480084-301

This CB Test Certificate is issued by the National Certification Body

TÜV NORD CERT GmbH  
Am TÜV 1  
Essen, 45307  
Germany

**TÜVNORD**

Date: 2024-10-28

Signature: Matthias Böttcher